

## : Eclipse

Eclipse مجموعه ابزارهای برنامه نویسی و فریم ورکهایی است که به صورت Open Source در اختیار توسعه دهندگان نرم افزار قرار داده شده و توسط جامعه Eclipse پشتیبانی میشود . یکی از این ابزارها محیط مجتمع برنامه نویسی (IDE) Eclipse میباشد که مورد توجه برنامه نویسان بسیاری بویژه توسعه دهندگان JAVA قرار دارد.

جهت دانلود این ابزارها میتوانید به آدرس زیر مراجعه نمایید :

<http://www.eclipse.org/downloads>

**دقت کنید حتما IDE مربوط به برنامه نویسان Java EE را دانلود نمایید**

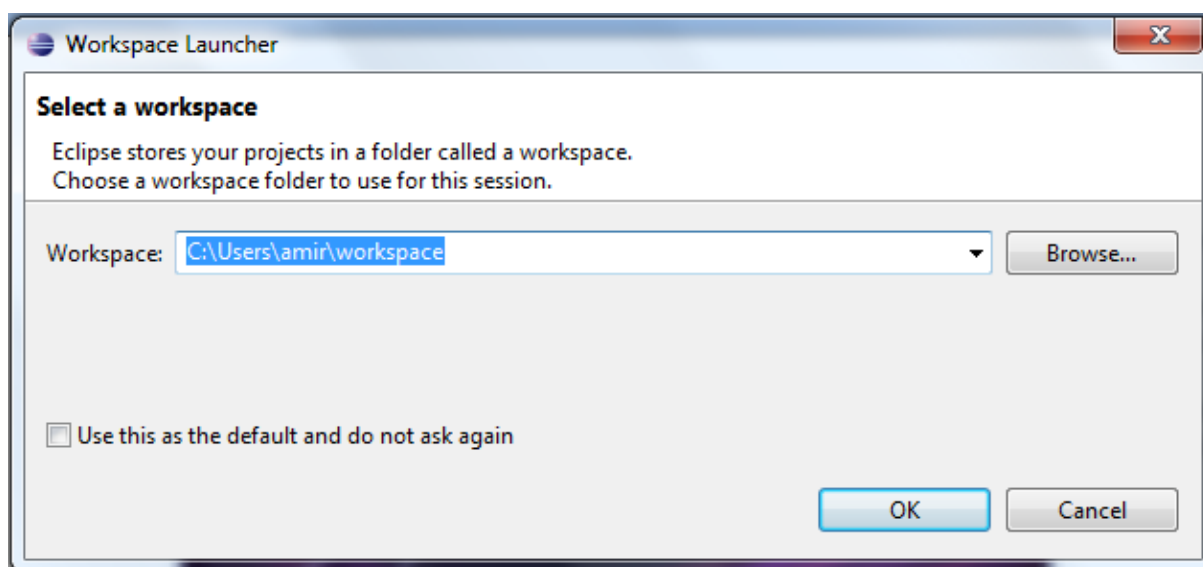
طبق مندرجات راهنمای پیوست Eclipse 3.7.0 این IDE با JRE های زیر تست شده و همخوانی دارد :

Operating System	Version	Hardware	JRE	Windowing System
Windows	7	x86 32-bit	Oracle Java 6 Update 17 IBM Java 6 SR8	Win32
		x86 64-bit		
	Vista	x86 32-bit		
		x86 64-bit		
	XP	x86 32-bit		
		x86 64-bit		
Red Hat Enterprise Linux	6	x86 32-bit	Oracle Java 6 Update 17 IBM Java 6 SR8	GTK
		x86 64-bit		
		Power 64-bit		
SUSE Linux Enterprise Server	11	x86 32-bit	Oracle Java 6 Update 17 IBM Java 6 SR8	GTK
		x86 64-bit		
		Power 64-bit		
Ubuntu Long Term Support	10.04	x86 32-bit	Oracle Java 6 Update 17 IBM Java 6 SR8	GTK
		x86 64-bit		
Oracle Solaris	10	x86 32-bit	Oracle Java 6 Update 17	GTK
		SPARC 32-bit		
HP-UX	11i v2	ia64 32-bit	HP-UX Java 6 Update 10	GTK
IBM AIX	5.3	Power 64-bit	IBM Java 6 SR8	GTK
Apple Mac OS X	10.6	Universal 32-bit	Apple Java 10.6 Update 2	Cocoa
		Universal 64-bit		

## طریقه نصب Eclipse IDE (Release 3.7.0):

برای نصب و شروع به کار با این IDE در ویندوز فقط کافی است فایل eclipse-jee-indigo-win32.zip در مسیر دلخواه مثلا D:\Root یک بار Extract کنید.

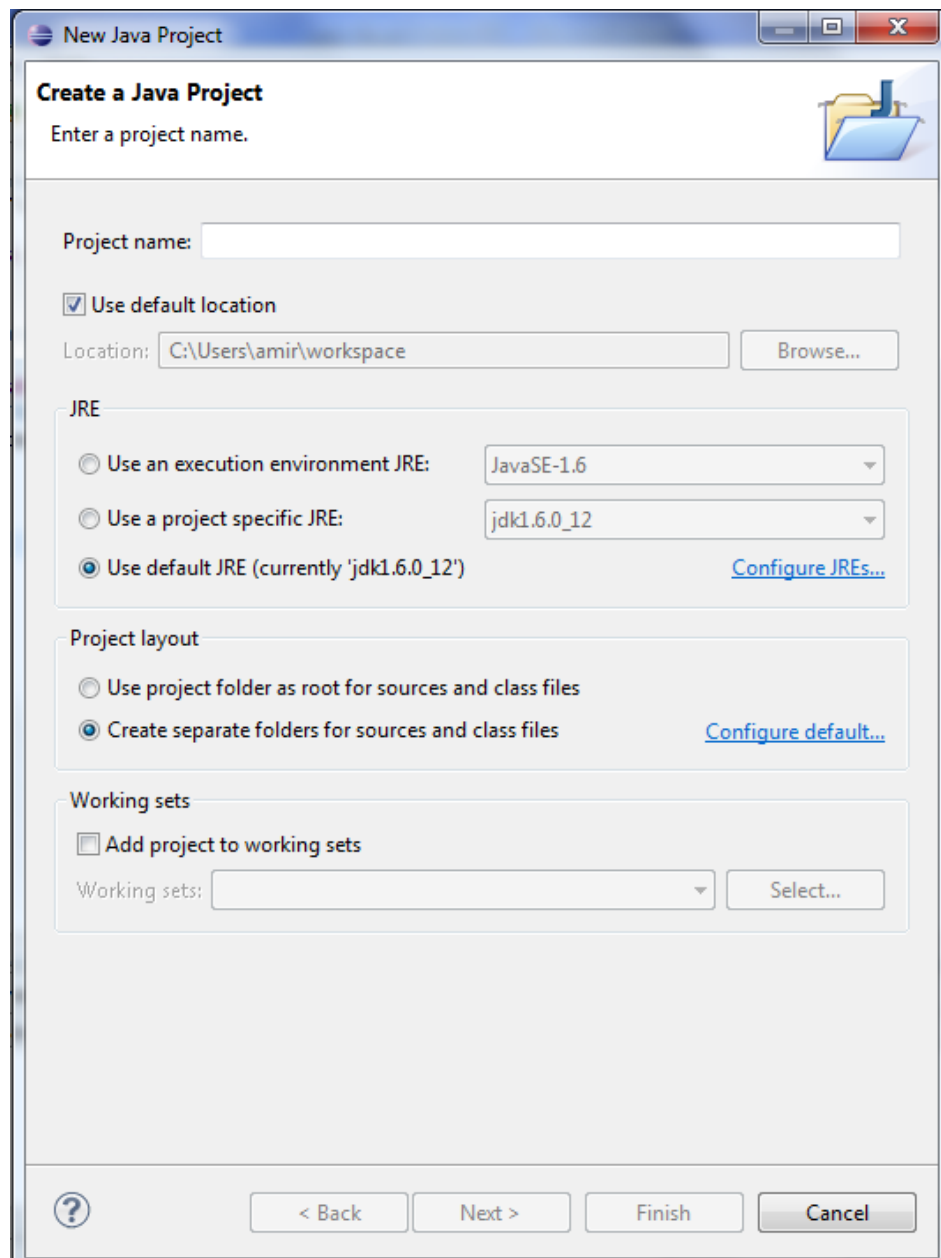
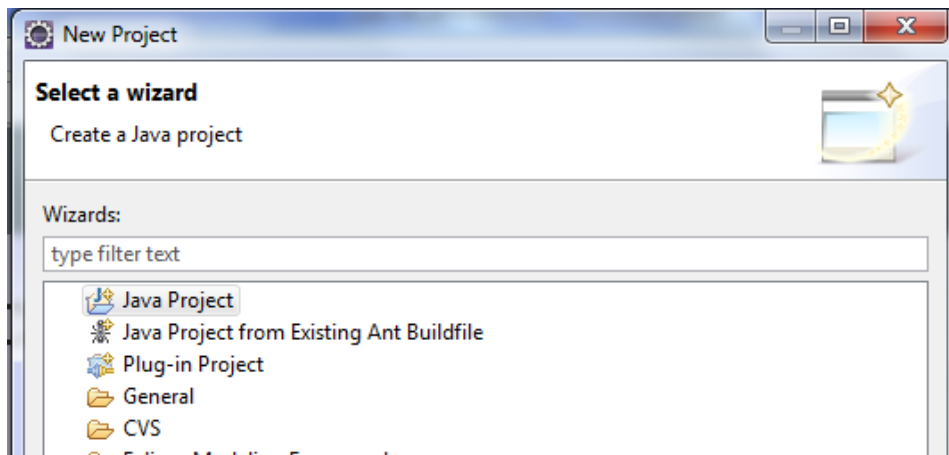
سپس میتوانید با اجرای فایل Eclipse.exe آنرا اجرا نمایید. توجه نمایید که در اولین اجرا از شما مسیر پیش فرض ذخیره پروژه ها پرسیده میشود:



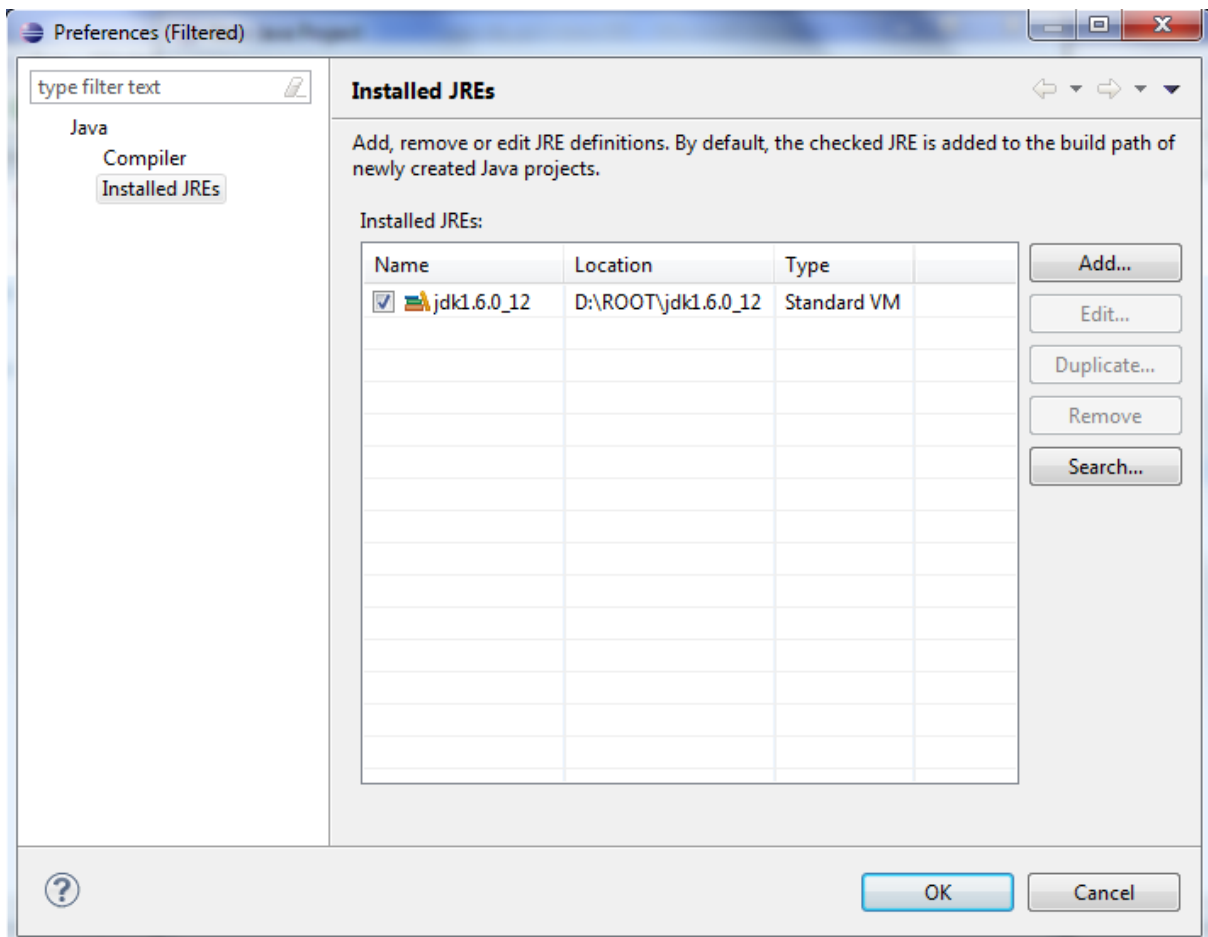
بعد از این مرحله Eclipse IDE برای استفاده در اختیارتان قرار میگیرد:



حال می‌توانید جهت ایجاد پروژه از طریق منوی File\New\Project : java Project اقدام نمایید . در صورتیکه JAVA\_HOME در سیستم شما (در Environment Variables) تنظیم شده باشد . Eclipse از وجود آن باخبر شده و Jdk بصورت خودکار در اختیارتان قرار میدهد. به شکل زیر :

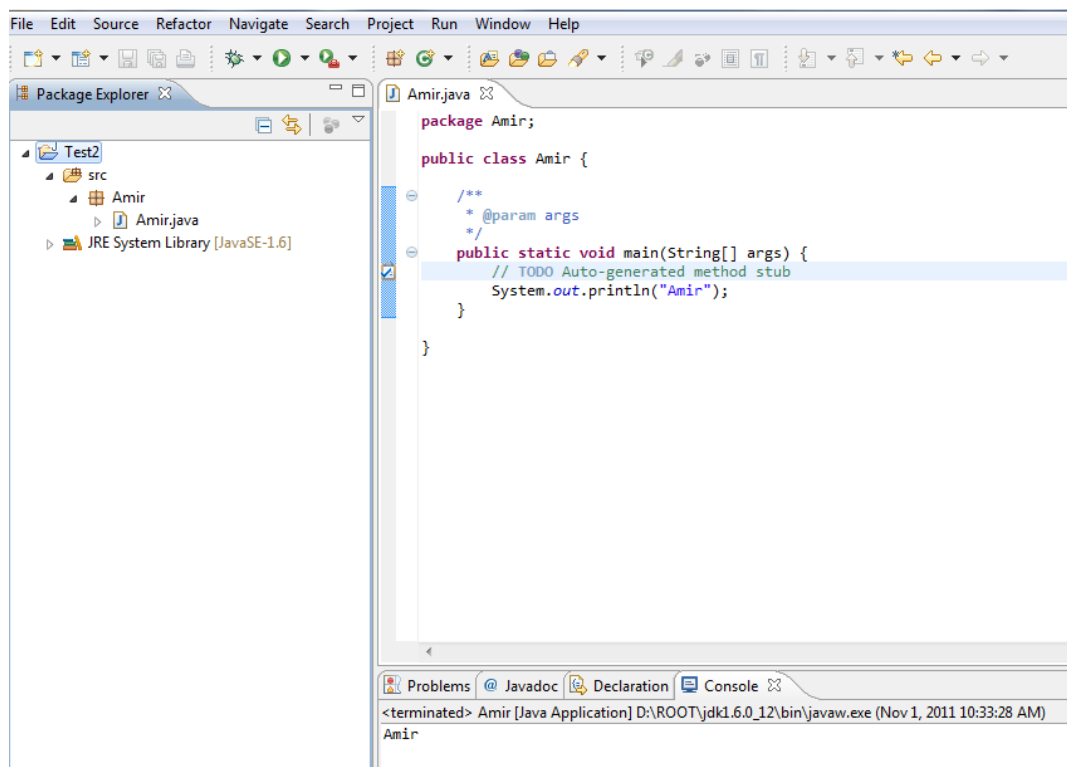


همچنین در صورتیکه تمایل داشته باشید JRE دیگری را به Eclipse معرفی کنید می‌توانید از لینک Configure JRE در تصویر بالا استفاده نمایید (به شکل زیر)

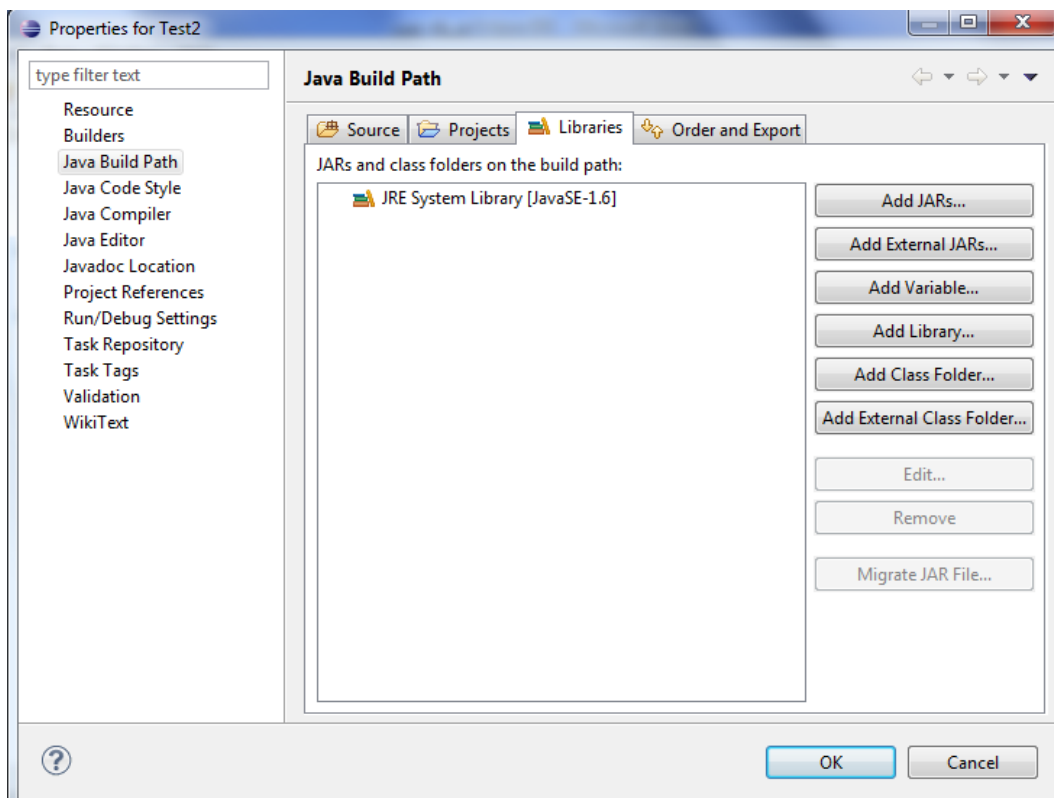


: اولین برنامه در Eclipse :

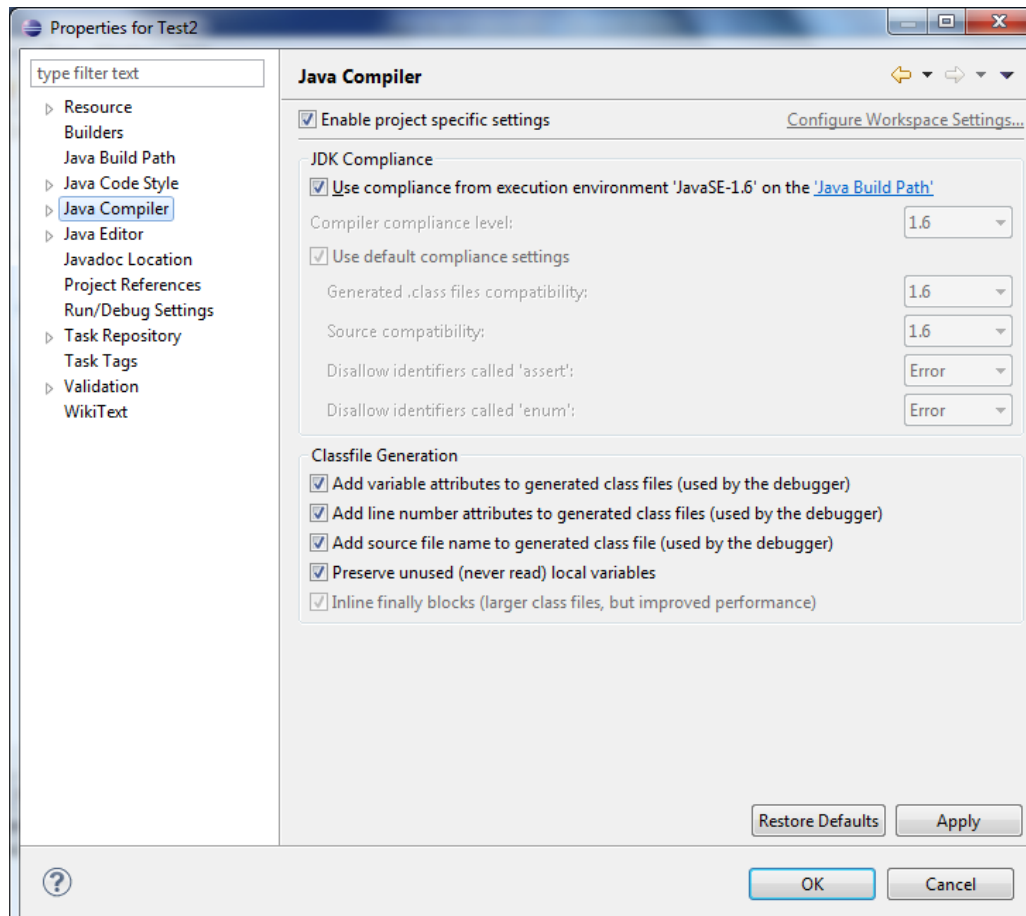
برای ایجاد پکیج و کلاس کافی است بروی نام پروژه کلیک راست کرده و از طریق منو باز شده این کار را انجام دهید



جهت افزودن Jar فایل به پروژه و استفاده از آن کافی است از طریق منوی **Project\Properties : java Build Path** تب **Libraries** اقدام به این کار نمایید ( به شکل زیر)

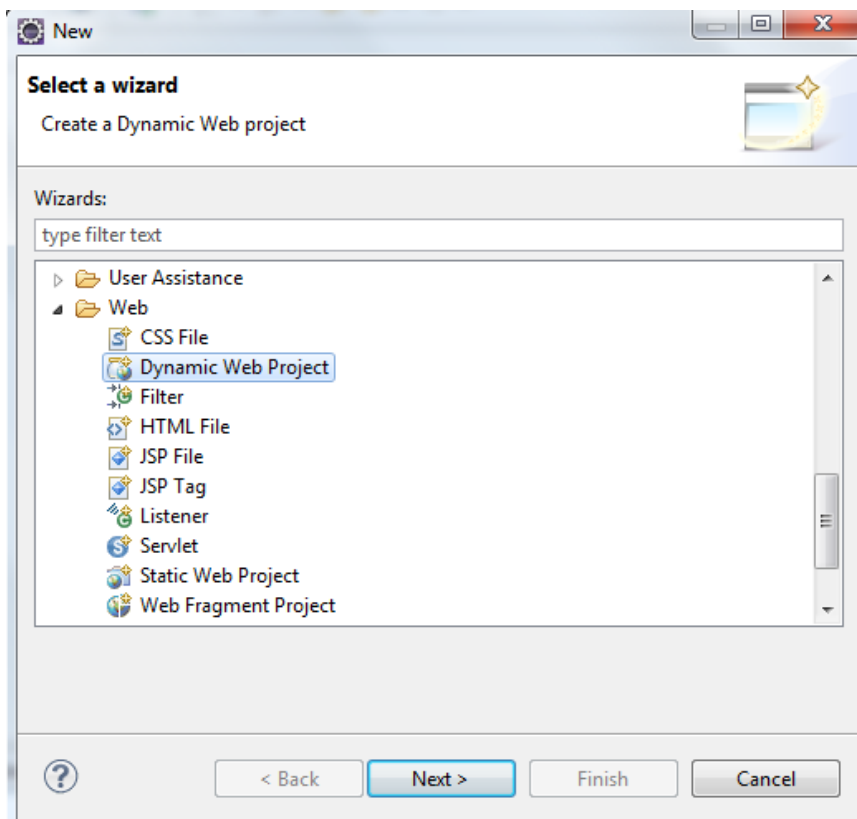


همچنین از طریق گزینه **Java Compiler** در پنجره **Properties** می‌توانید تنظیمات مربوط به **JDK** را اعمال کنید :



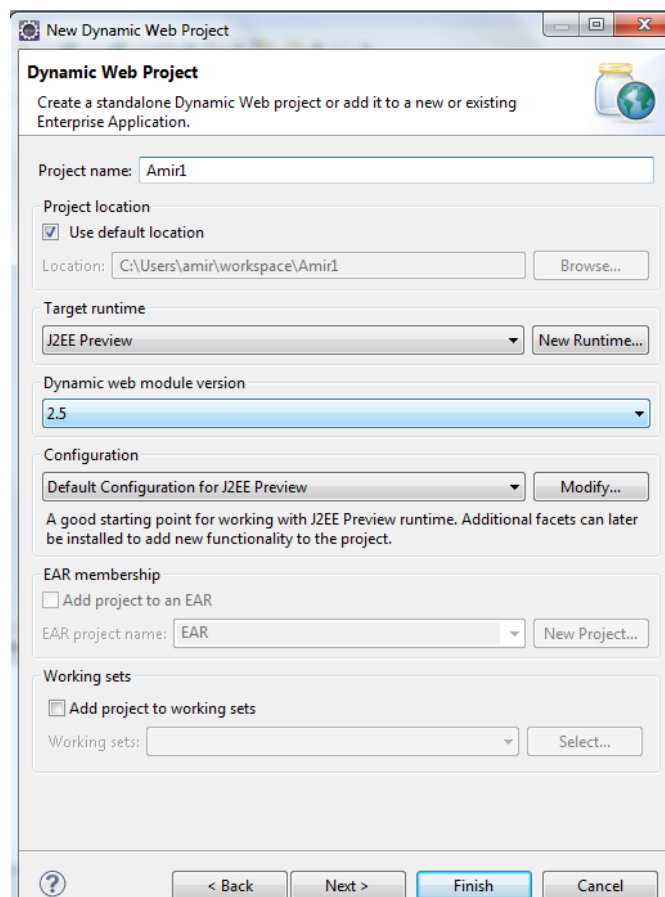
جهت ایجاد پروژه J2EE و یا انواع مختلف پروژه نیز از منوی File\New\Project استفاده میشود.

با استفاده از این پنجره میتوانید به شکل زیر یک پروژه وب داینامیک ایجاد کنید:



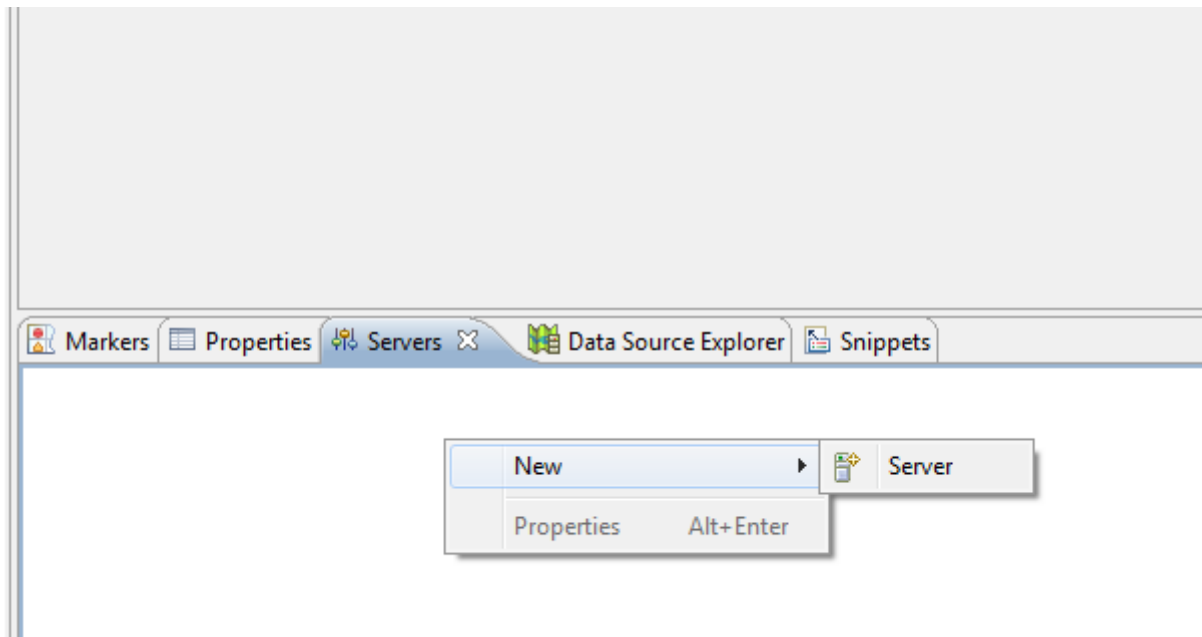
توجه نمایید این گزینه فقط در صورتیکه Eclipse شما نسخه برنامه نویسان J2EE باشد در اختیارتان قرار میگیرد.

بعد از انتخاب نوع پروژه میتوانید تنظیمات اولیه را به شکل زیر انجام دهید :

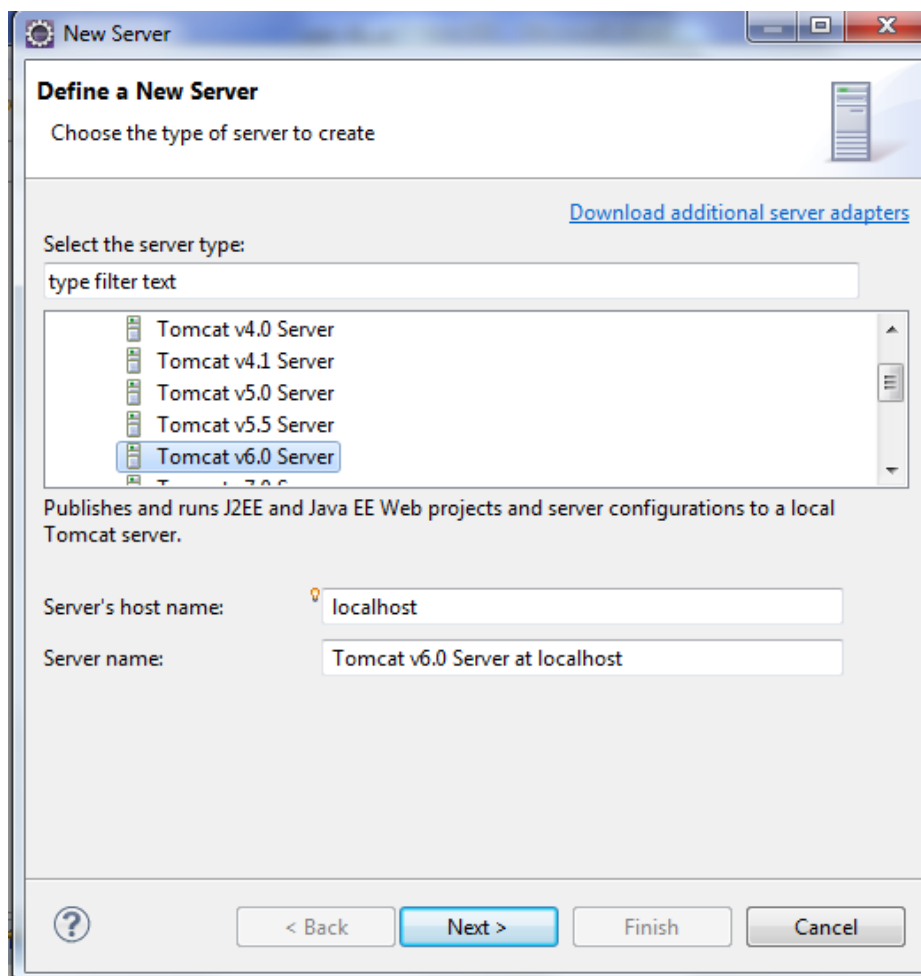


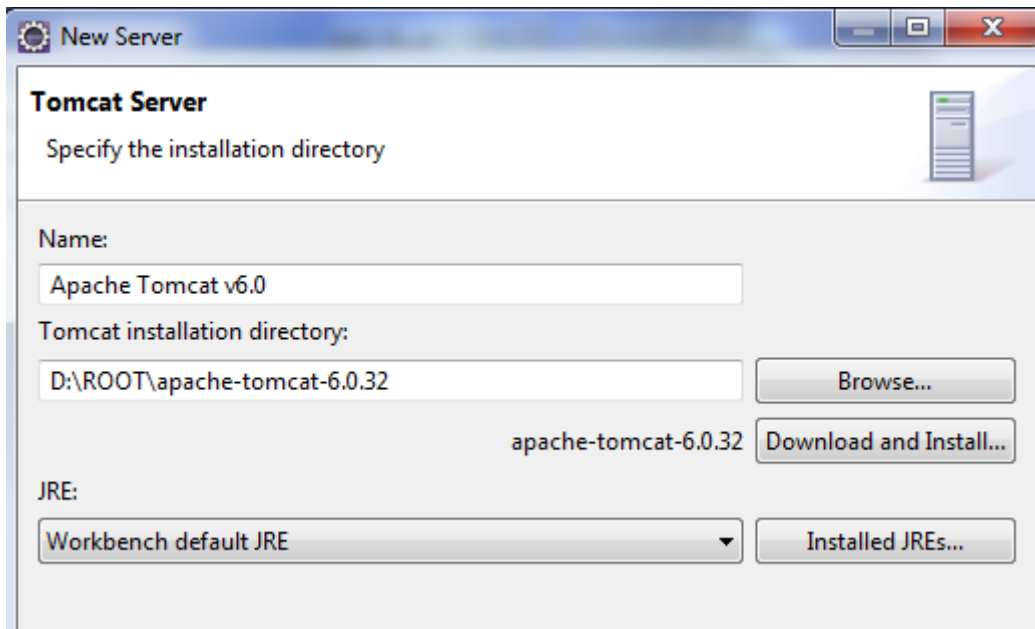
پس از انجام این مرحله میتوانید بر روی پروژه تحت وب کار کنید.

در قدم اول باید Application Server خود را به IDE معرفی کنید . جهت اینکار کافی است روی تب Servers در پایین صفحه کلیک راست نموده و گزینه New\Server را انتخاب نمایید :

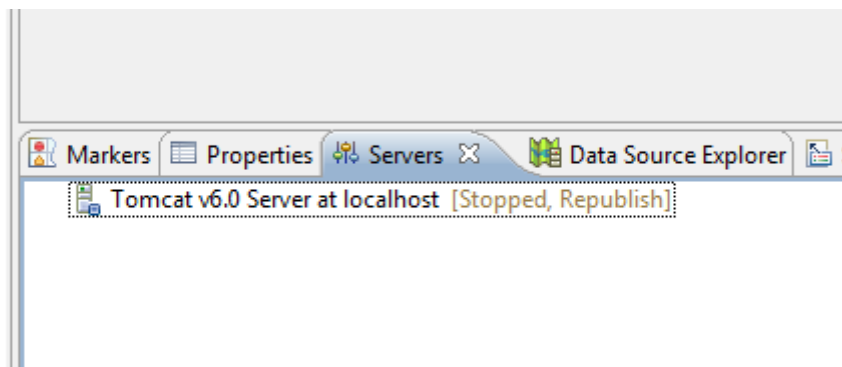


سپس نوع و مسیر Application Server خود را مشخص نمایید :



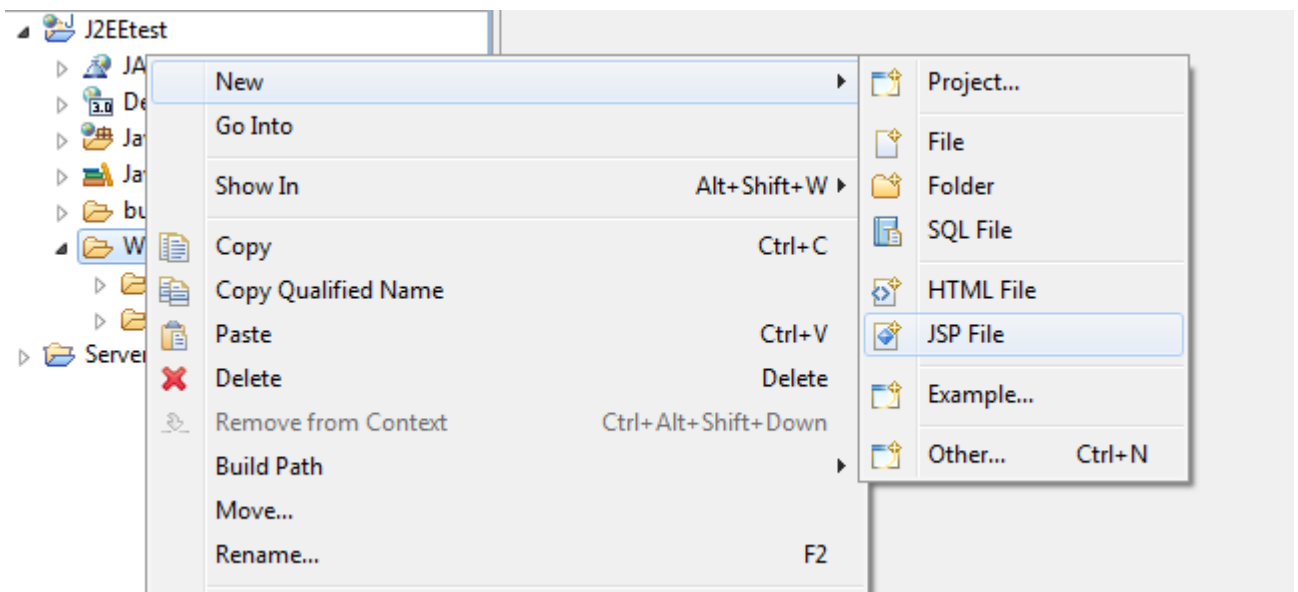


پس از این کار نام Application Server شما در تب Servers نمایش داده میشود :



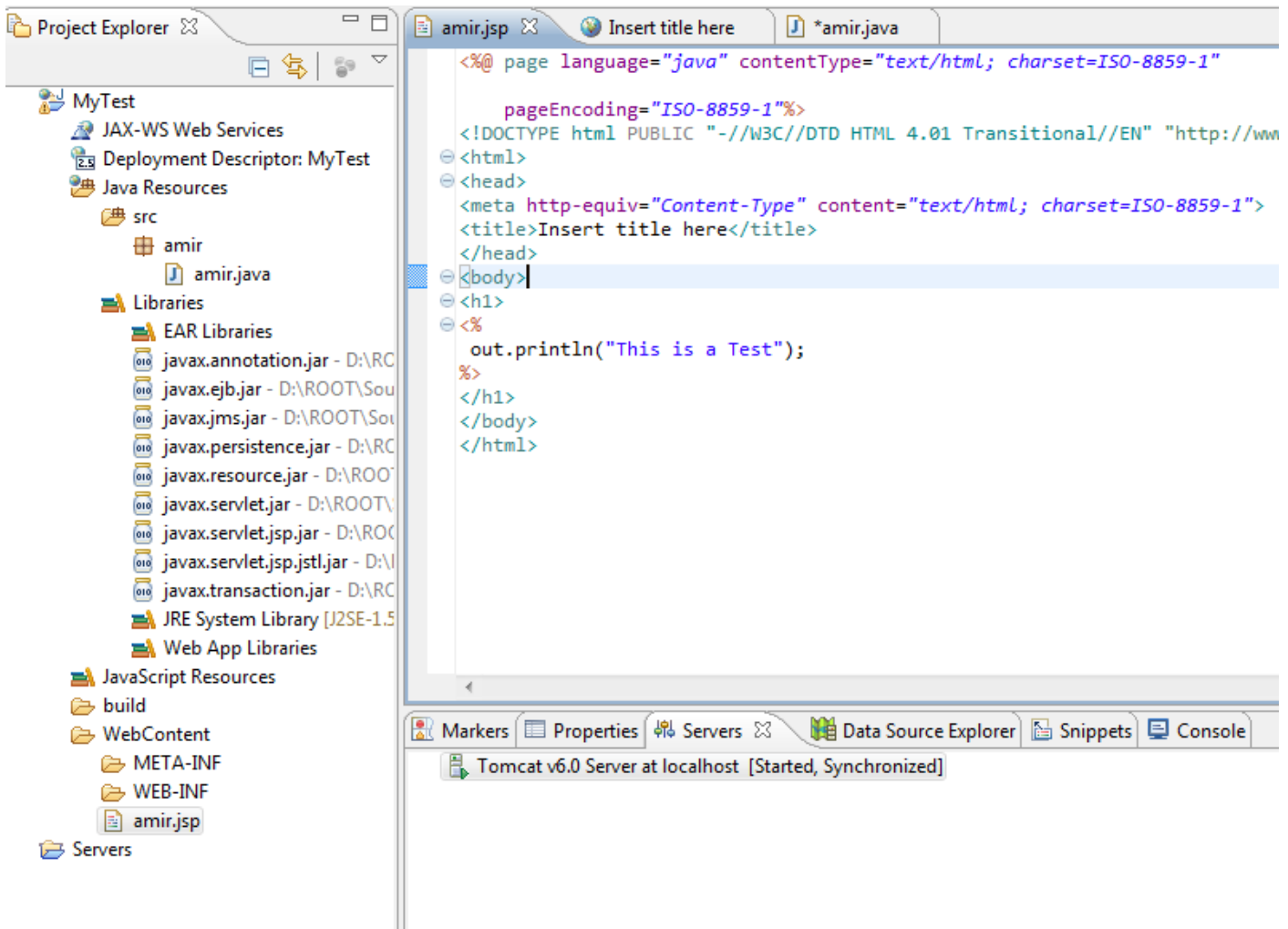
در قدم بعدی Browser پیش فرض را برای IDE از طریق منوی Window\Web Browser تعیین نمایید.

جهت افزودن یک فایل Jsp به پروژه به صورت زیر اقدام نمایید :

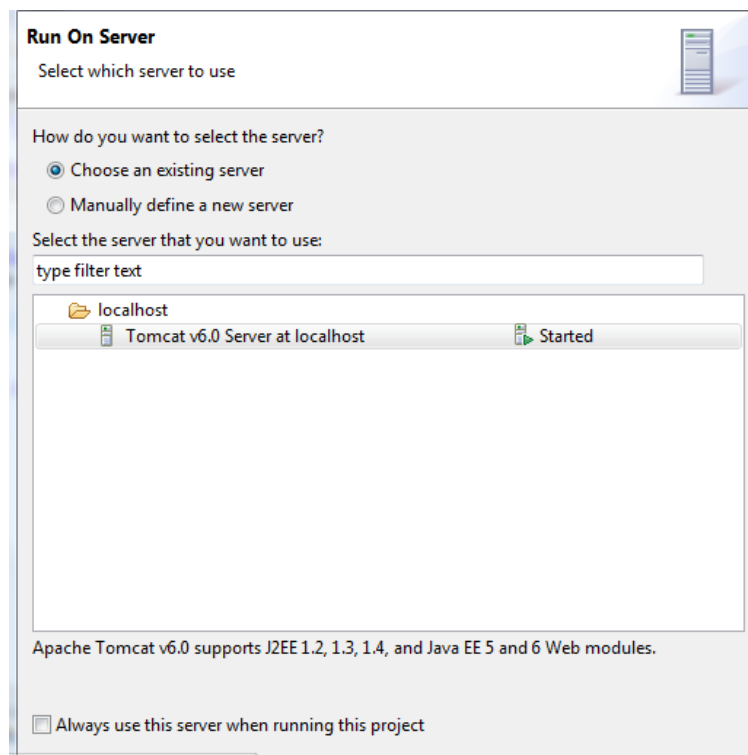


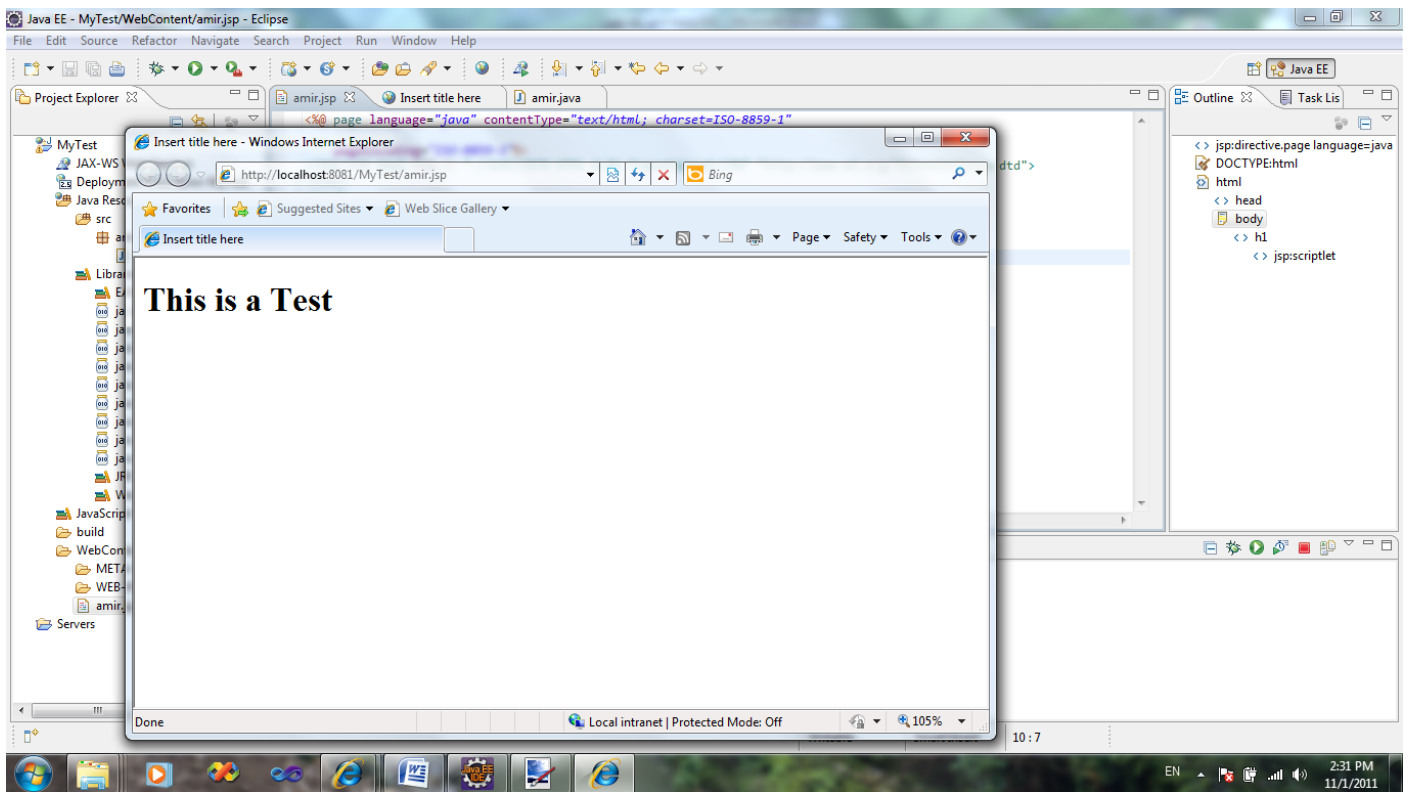


در قدم بعدی باید J2EE Library را به پروژه Add کنید تا بتوان از آن استفاده نمود . نحوه Add کردن jar فایل قبلا در همین مقاله بیان شده است . نمونه یک پروژه JSP و اجرای آن در Eclipse :

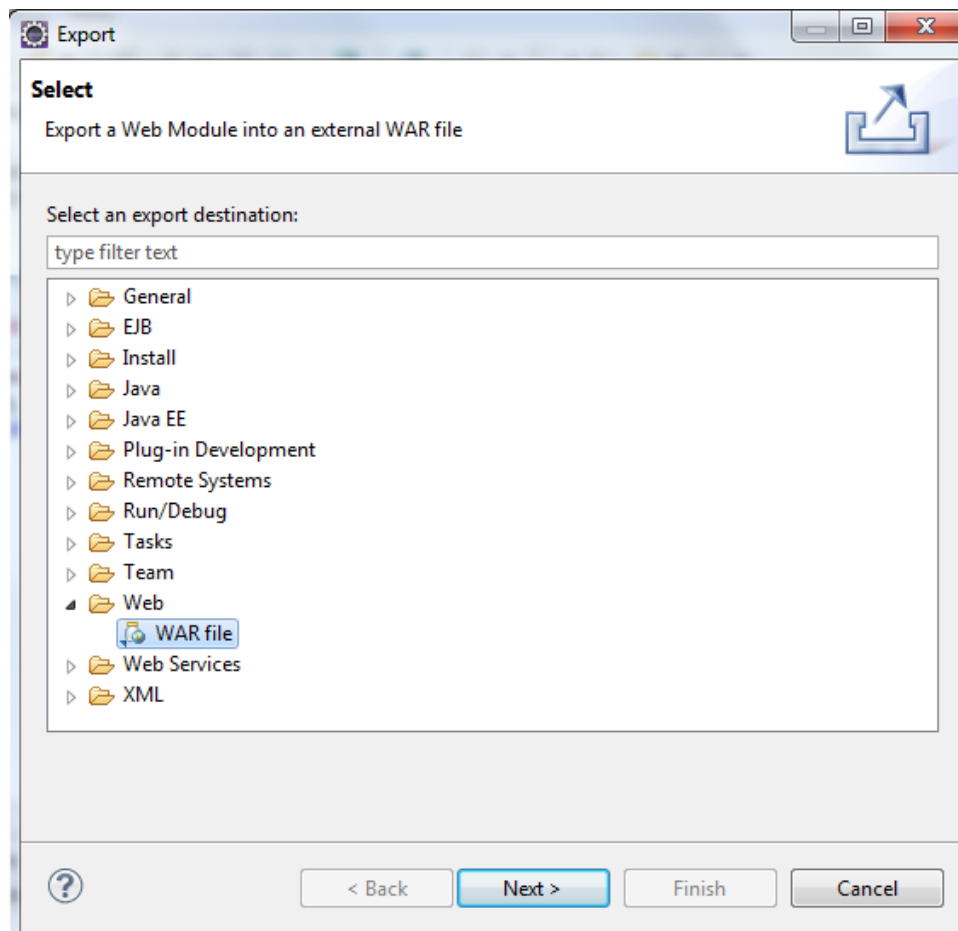


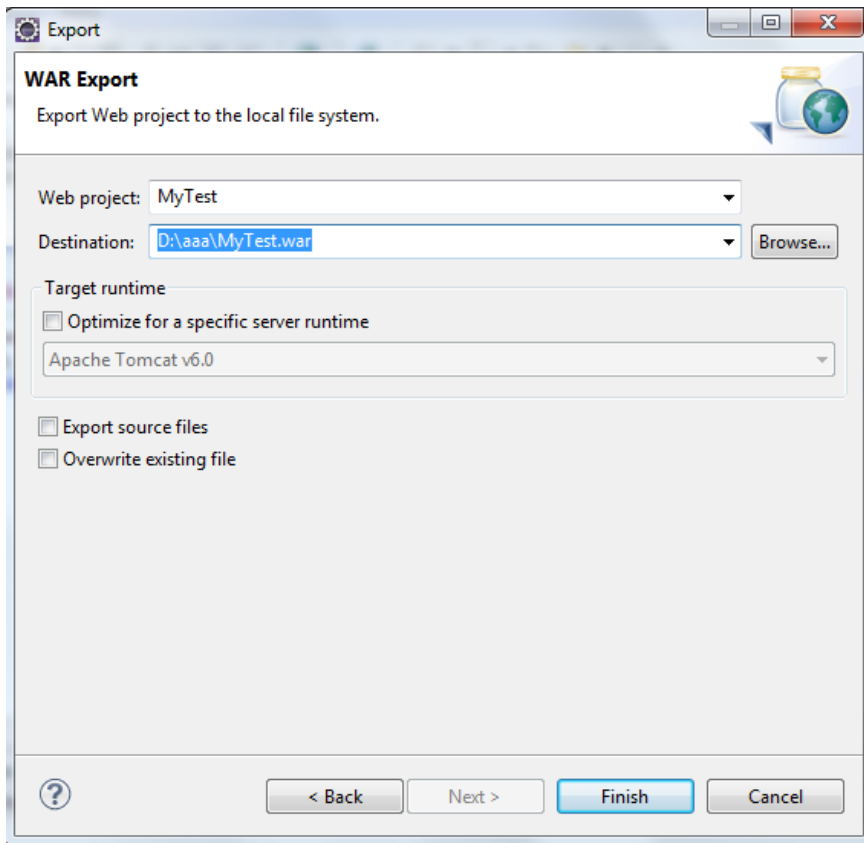
در زمان اجرا یک بار Application Server پیش فرض را انتخاب کرده و تیک Always Use this Server را بزینید



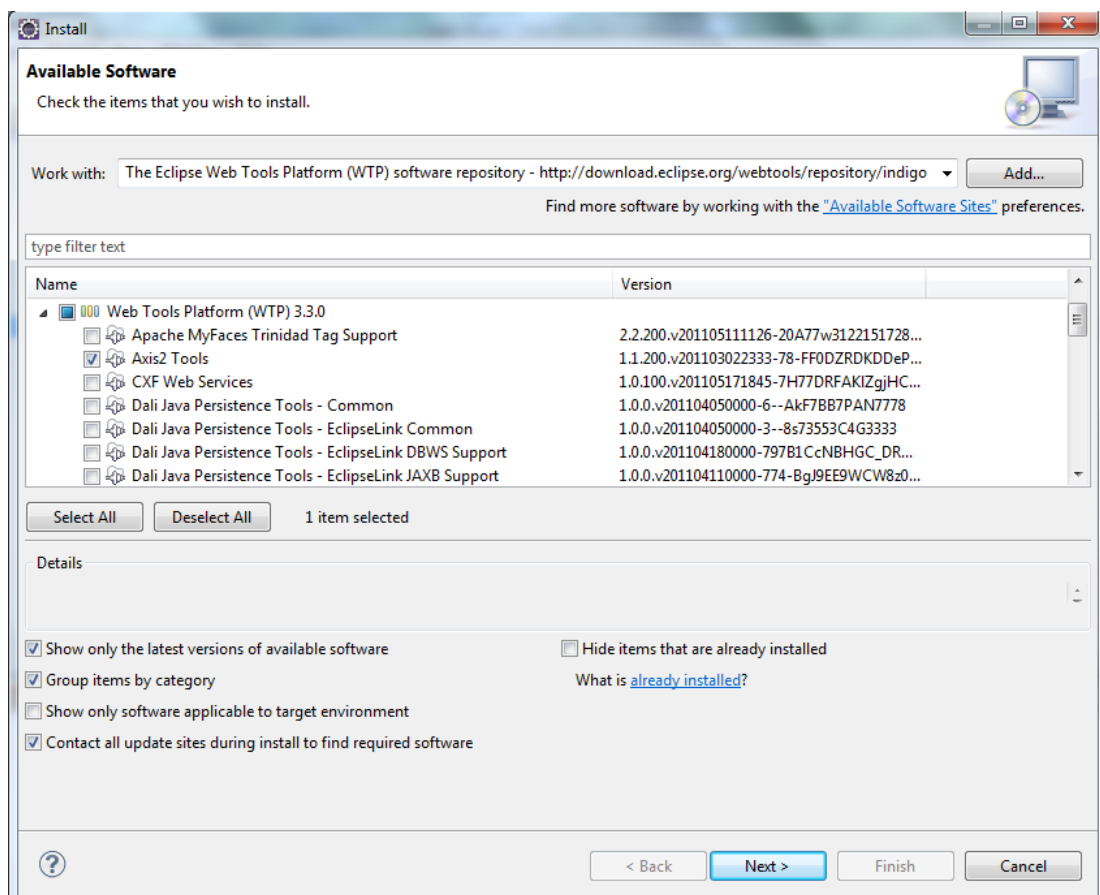


جهت ساخت فایل Jar و War میتونید از طریق کلیک راست بر روی پروژه و انتخاب گزینه Export از منو این کار را انجام دهید :





در پایان جهت نصب Plugin های مفید و مورد نیاز بر روی Eclipse از طریق منوی Help > Install New Software عمل نموده و با انتخاب مسیر فایل‌های مربوطه و یا وارد کردن آن Url می‌توانید عمل دانلود و نصب را انجام دهید :



گرد آوری و تنظیم: امیر رحیمی نژاد